

A QUICK GUIDE TO

Created by @miss_aird

MATH SOLVER

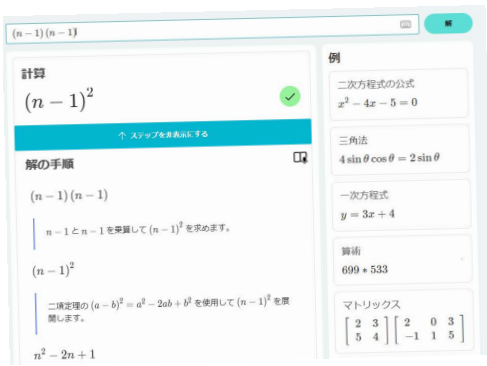
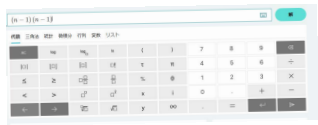
WHAT IS MATH SOLVER?

Microsoft Math solver は、高度な AI 搭載の数学ソルバーを使用して、算数、代数、三角法、微積分、統計などのさまざまな問題に対応するアプリです。画面に問題を書くか、カメラを使って数学の写真を撮るだけで、Microsoft Math solver は問題を即座に認識し、解決するのに役立ちます。



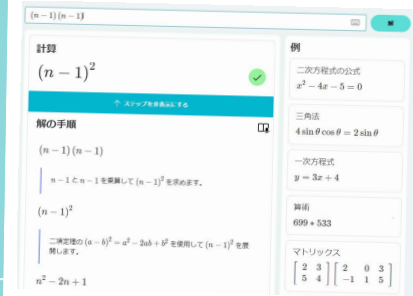
SOLVE EQUATIONS

MathSolverを開いた後、解きたい数式をカメラでキャプチャするか、数式キーボードを使って入力することができます。



数式を選んだ後、「解」をクリックして答えを得ます。は、すぐに答えを出してくれるだけでなく、いろいろな解き方を使って手順を丁寧に説明してくれます。手順を見るには、「解方」のステップを表示する」をクリックします。

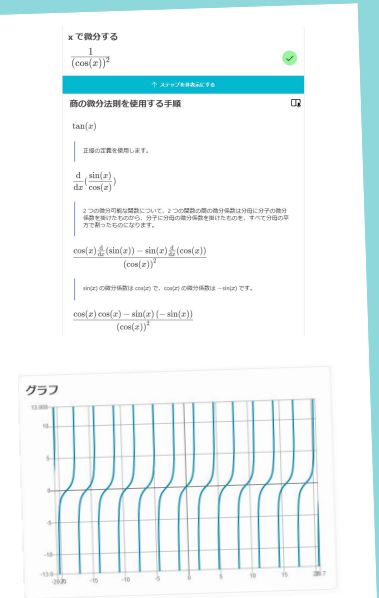
STEP-BY-STEP EXPLANATIONS



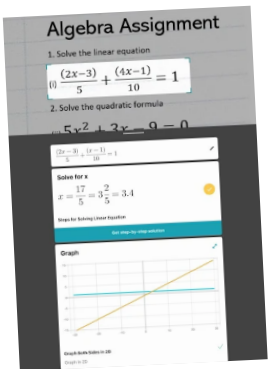
ステップバイステップの説明をみて、問題を解く方法を見ることができ、自分の作業を見たり数学的概念の定義を得ることができま

GRAPH PROBLEMS

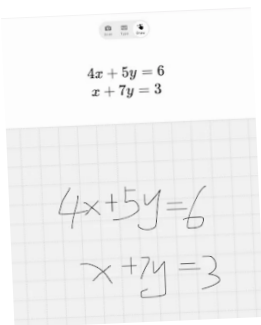
任意の方程式を即座にグラフ化して、関数を視覚化し、変数間の関係を理解する。インタラクティブなステップバイステップの説明と方程式を即座にグラフ化して関数を視覚化し、変数間の関係を理解します。



WRITING EQUATIONS



*紙に自然に書くように画面に方程式を書ける
*印刷された、または手書きの数学の問題をスキャンできる
*高度な電卓を使って入力や編集をする



PRACTICE, PRACTICE, PRACTICE

解いた方程式に基づいて、関連するワークシートやビデオチュートリアルなどの追加の学習資料を検索する。

