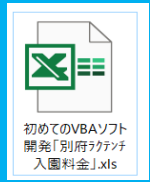
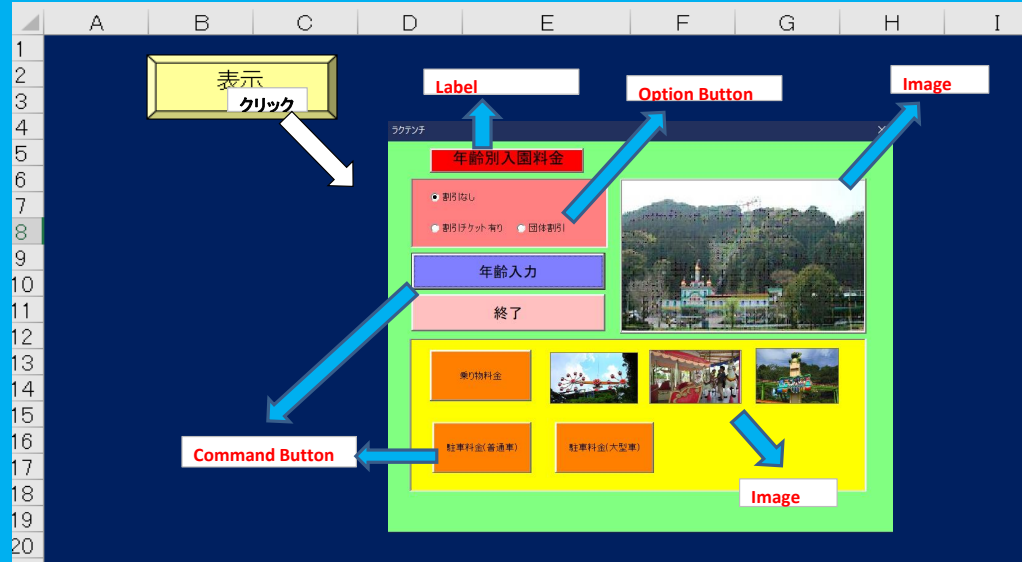


操作方法1

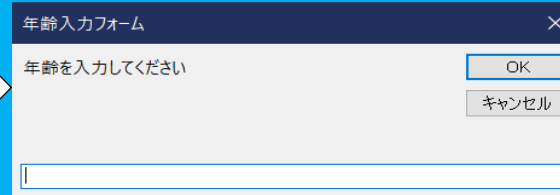
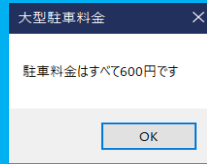
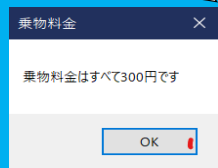
フォームが起動



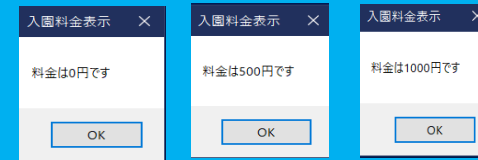
ダブルクリック



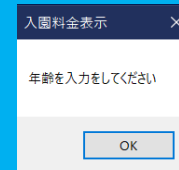
フォームを閉じる



入園者の年齢を入力してOKを押すと年齢に応じた料金が表示される。

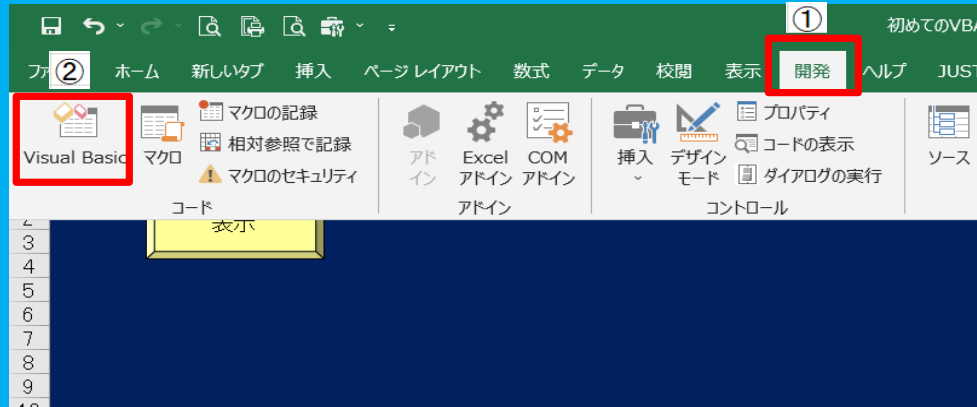


年齢を入力しなくてOKボタンをクリックすると以下のメッセージが表示

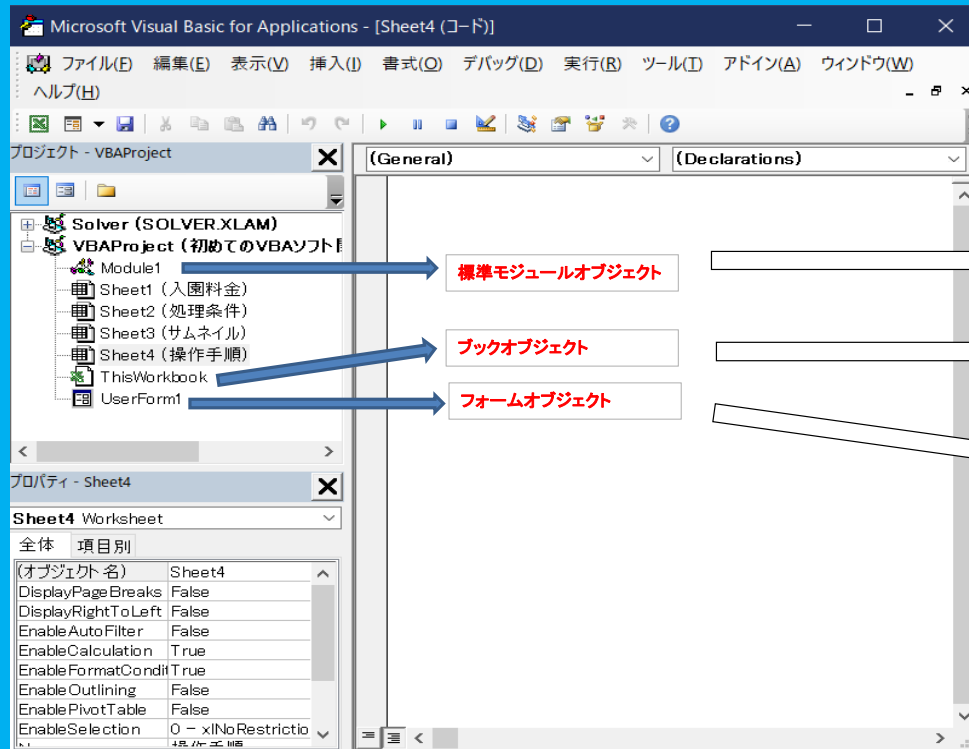
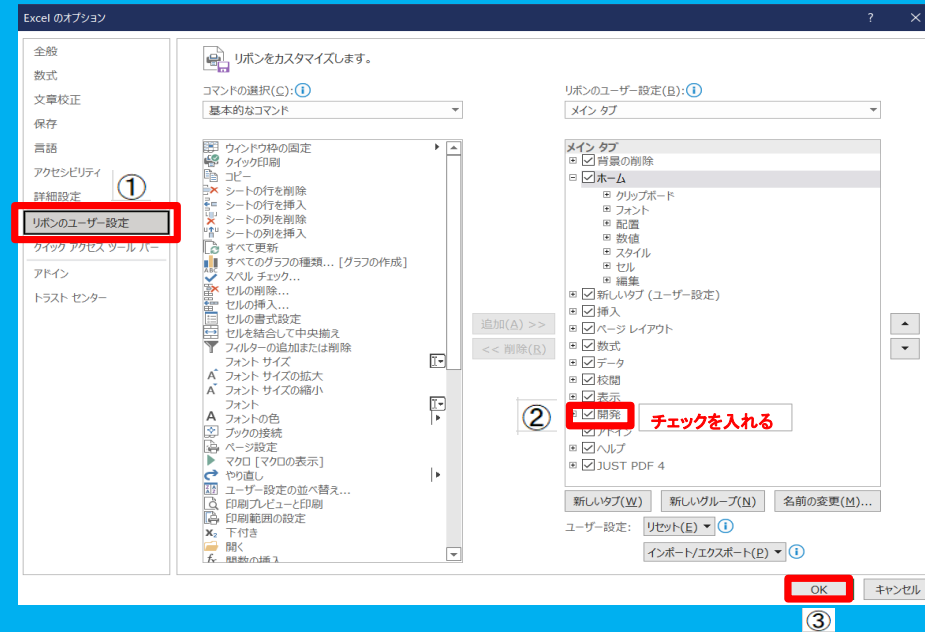


OptionButtonの割引なし・割引チケット有り・団体割引を選択することで、割引率を変えることができる。デフォルトでは割引なしが起動時の設定としている。

VBE(Visual Basic Editor)への入り方



開発タブがない場合⇒オプション



```

Sub ホームを出す ()
UserForm1.Show
End Sub
フォームを表示するプログラム

Private Sub Workbook_Open()
UserForm1.Show
End Sub
エクセル起動時にフォームを表示するプログラム

Option Explicit
Private Sub CommandButton1_Click()
Dim nenrei As Integer
Dim ryokin As Integer
On Error GoTo trap
変数を定義するプログラム
エラーを回避するプログラム
nenrei = InputBox("年齢を入力してください", "年齢入力フォーム")
インプットボックスを表示するプログラム
If nenrei <= 3 Then
ryokin = 0
ElseIf nenrei <= 14 Then
ryokin = 500
ElseIf nenrei <= 69 Then
ryokin = 1000
ElseIf nenrei >= 70 Then
ryokin = 500
End If
年齢に応じて料金を表示するプログラム
If OptionButton1.Value = True Then
ryokin = ryokin * 0.9
End If
オプションボタンに応じて料金を表示するプログラム
If OptionButton2.Value = True Then
ryokin = ryokin * 0.8
End If
MsgBox "料金は" & ryokin & "円です", , "入園料金表示"
メッセージを表示するプログラム
Exit Sub
trap:
エラーを回避するプログラム
MsgBox "年齢を入力をしてください", , "入園料金表示"
メッセージを表示するプログラム
End Sub

Private Sub CommandButton2_Click()
End
End Sub
フォームを閉じるプログラム
    
```

```

Private Sub CommandButton3_Click()
MsgBox "乗物料金はすべて300円です", , "乗物料金"
End Sub
料金を表示するプログラム

Private Sub CommandButton4_Click()
MsgBox "駐車料金はすべて300円です", , "普通車駐車料金"
End Sub
料金を表示するプログラム

Private Sub CommandButton5_Click()
MsgBox "駐車料金はすべて600円です", , "大型駐車料金"
End Sub
料金を表示するプログラム

Private Sub UserForm_Activate()
OptionButton3.Value = True
End Sub
起動時にオプションボタン3にチェックするプログラム
    
```

プログラムを自由に変更してVBAの動きを確認しながら操作してみてください。